

iBiotec®

PRODUKTY TECHNICZNE POCHODZENIA ROŚLINNEGO
DO WYTWARZANIA MIESZANEK DROGOWYCH
/NAWIERZCHNI ASFALTOBETONOWYCH
NA GORĄCO, LETNIO I ZIMNO

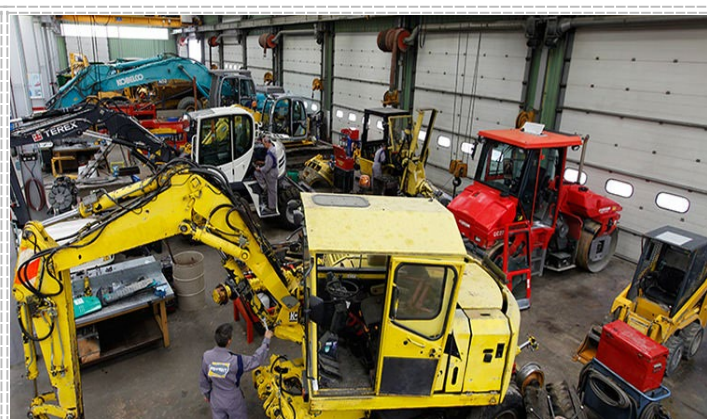
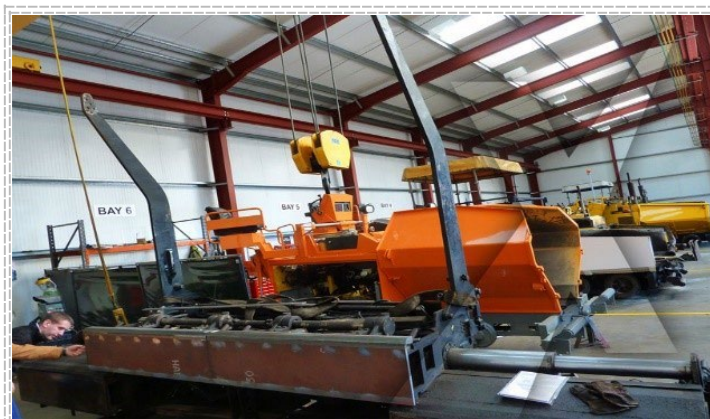


Karta techniczna - wydanie 2025-04-03

iBiotec®

SOLVETAL® DBA 200

Środek rozpuszczający substancje
bitumiczne do nawierzchni
stosowanych na zimno, letnio i gorąco
Recykling po usunięciu starych powłok



WŁAŚCIWOŚCI FIZYKOCHEMICZNE

CHARAKTERYSTYKA	WARTOŚCI	JEDNOSTKI
Postać	Przejrzysta	-
Kolor*	Żółto-pomarańczowy	-
Zapach	Lekki, charakterystyczny	-
Masa objętościowa w 25°C	875	kg/m ³

Temperatura krzepnięcia	-20	°C
Rozpuszczalność w wodzie	0	%
Lepkość kinematyczna w 40°C	5	mm ² /s
Napięcie powierzchniowe	32	dyn/cm
Współczynnik załamania światła	1,4570	
Zdolność rozpuszczania wskaźnik kauri-butanol	>200	-
Liczba kwasowa	<1	mg(KOH)/g
Liczba jodowa	<120	gI ₂ /100 g
Zawartość wody	< 0,2	%
CHARAKTERYSTYKA OCHRONY PRZECIWPOŻAROWEJ		
CHARAKTERYSTYKA	WARTOŚCI	JEDNOSTKI
Temperatura zapłonu (tygiel zamknięty)	>170	°C
Temperatura samozapłonu	>250	°C
Dolny limit wybuchowości	Niewybuchowy	% (objętościowo)
Górny limit wybuchowości	Niewybuchowy	% (objętościowo)
Zawartość substancji wybuchowych, utleniających, łatwopalnych, wysoce lub skrajnie łatwopalnych	Całkowity brak	%
CHARAKTERYSTYKA TOKSYKOLOGICZNA		
CHARAKTERYSTYKA	WARTOŚCI	JEDNOSTKI
Liczba anizydynowa	<5	-
Liczba nadtlenowa	<10	meq(O ₂)/kg
TOTOX (liczba anizydynowa +2x liczba nadtlenowa)	<25	-
Zawartość substancji CMR, substancji drażniących i żrących	Całkowity brak	%
Zawartość metanolu resztkowego pochodzącego z transestryfikacji	0	%
Wydzielanie związków niebezpiecznych, CMR, drażniących, żrących w 160°C.	0	%
CHARAKTERYSTYKA ŚRODOWISKOWA		
CHARAKTERYSTYKA	WARTOŚCI	JEDNOSTKI
Zagrożenie zanieczyszczenia wody	1	klasa
Podatność na biodegradację pierwotną CEC 21 dni w 25°C	pow. 90	%
Łatwa biodegradowalność OECD 301 A w 28 dni Zanikanie rozpuszczonego organicznego węgla	pow. 80	%
Łatwa i ostateczna biodegradowalność OECD 310 C w 28 dni Biodegradacja w 67 dniu	pow. 90 100	% %
Bioakumulacja Współczynnik podziału n-oktanol/woda	poniżej 3	log KOW
Ciśnienie pary w 20°C	<0,1	hPa

Zawartość LZO (lotnych związków organicznych)	0	%
Zawartość rozpuszczalników	0	%
Zawartość substancji niebezpiecznych dla środowiska	Całkowity brak	%
Zawartość związków z WOG	0	%
Zawartość związków z ODP	0	%
Bilans węglowy, analiza cyklu życia	1,55	kg ekwiwalentu węgla

OPIS

SOLVETAL® DBA 200 jest doskonałym rozcieńczalnikiem starych asfaltów, poddawanych recyklingowi na budowach, w nowych nawierzchniach. Jest silnym środkiem rozpuszczającym substancje bitumiczne do czyszczenia rozdrabniarek.

SPOSÓB UŻYCIA

Stosować bez rozcieńczania. Spryskać urządzeniem niskociśnieniowym, w niewielkich ilościach. Pozostawić na kilka minut.

UWAGA: SOLVETAL DBA 200 nie zawiera emulgatora, nie emulguje w wodzie. Dlatego nie wykazuje działania na separatory węglowodorów.

POSTAĆ

Zbiornik IBC 1000 L



Beczka 200 L



Kanister 20 L



iBiotec® Tec Industries® Service
 Z.I La Massane - 13210 Saint-Rémy de Provence – France
 Tél. +33(0)4 90 92 74 70 – Fax. +33 (0)4 90 92 32 32
www.ibiotec.fr

USAGE RESERVE AUX UTILISATEURS PROFESSIONNELS

Consulter la fiche de données de sécurité.

Les renseignements figurant sur ce document sont basés sur l'état actuel de nos connaissances relatives au produit concerné. Ils sont donnés de bonne foi. Les caractéristiques y figurant ne peuvent être en aucun cas considérées comme spécifications de vente. L'attention des utilisateurs est en outre attirée sur les risques éventuellement encourus lorsqu'un produit est utilisé à d'autres usages que ceux pour lequel il est conçu. Parallèlement, le client s'engagera à accepter nos conditions générales de marché de fournitures dans leur totalité, et plus particulièrement la garantie et clause limitative et exonératoire de Responsabilité. Ce document correspond à des secrets commerciaux et industriels qui sont la propriété de Tec Industries Service et, constituant un élément valorisé de son actif, ne saurait être communiqué à des tiers en vertu de la loi du 11 juillet 1979.